

Audi México



made by **Audi**



Estimados señores y señoras:

En mayo de 2013 colocamos aquí, en San José Chiapa, la primera piedra de la planta de Audi México. Hoy, casi exactamente un año después, a este hecho le sucede otro hito.

Con el establecimiento del parque de proveedores JIS en las inmediaciones del recinto de la planta está garantizado que, junto con nuestros proveedores, podamos satisfacer de manera óptima los deseos de nuestros clientes. Además, no hay que olvidar que este parque de proveedores brindará próximamente un puesto de trabajo a más de 1,000 personas.

Cuando en 2013 nos presentamos por primera vez en Puebla ante los proveedores de ámbito global y local, el interés hacia el proyecto Q5 era enorme. En su mayoría, los proveedores procedían de México y los Estados Unidos. Hasta el día de hoy hemos incorporado a nuestro proyecto alrededor de 130 proveedores. Eso significa que

crearemos un gran número de puestos de trabajo en las empresas de nuestros socios proveedores, tanto de los nuevos como de los existentes.

Nuestro objetivo es aumentar considerablemente a medio plazo el 65% del contenido local. Gracias a esta estrategia, esperamos un efecto de generación de empleo equivalente a alrededor de 20,000 puestos de trabajo en México y Norteamérica, lo cual es indicativo de que tenemos plena confianza en este emplazamiento. Las exhaustivas calificaciones de los nuevos proveedores garantizan que todos los Audi Q5 cumplen también en México el estándar de calidad "made by Audi".

Dr. Bernd Martens  
Miembro del Consejo de Dirección de AUDI AG  
Responsable de Compras

# Contenido local



San José Chiapa



“made by Audi”: la joven mecánica va a saber qué es lo que eso significa, pues detrás de ella se encuentra el trabajador de Audi Klaus Schie observando minuciosamente cada punto de la costura. Schie contempla entonces el reposacabezas al completo y asiente con la cabeza. Este tipo de escenas son típicas actualmente en la jornada laboral de Schie, ya que, en su calidad de Director de calidad del Proyecto Planta de México, vela junto con sus compañeros por que todos los proveedores de la zona cumplan el elevado nivel de exigencia de Audi. “En un primer paso comprobamos el estándar de calidad y echamos un vistazo a la producción”, explica Schie. “¿Qué es lo que entiende la empresa por calidad?”

Si las piezas de fabricación no coinciden con lo que Schie y su compañero Andreas May del Departamento de Aseguramiento de calidad se imaginaban de acuerdo con las directrices de

Audi, estos ofrecen a los proveedores cursos de formación para sus empleados. De esta manera se garantiza que en México se produzcan vehículos con la misma calidad Premium que en el resto del mundo. En los próximos meses, el personal de Aseguramiento de calidad y Compras visitará a más de 100 proveedores. En todo el país. Desde Puebla hasta León. Desde Ciudad de México hasta Veracruz. Pues hay que lograr llevar a la práctica el objetivo de un contenido local del 90 %.

#### Calidad y Perfección

No obstante, May hace ya un resumen positivo: “Aquí tenemos muchos proveedores muy bien equipados y que tienen sus procesos muy bien bajo control. Pero, sobre todas las cosas, comprenden nuestra exigencia especial de calidad y perfección.

# made by Audi

## Calificación Premium de los proveedores



### Bajo la lupa de los proveedores

A la mirada del personal de Compras de Audi no se le escapa el más mínimo detalle. En el caso de ensamblajes sumamente complejos, como el conjunto del eje trasero (eje trasero, ejes de suspensión, freno, cojinetes giratorios,

diferencial del eje trasero) se controla, además, la calidad Premium de todos los subproveedores (nivel 2 y nivel 3). Los ingenieros de Audi se encargan de la cadena de creación de valor en su integridad.



Un asunto de dos: Andreas May (segundo por la derecha) y Klaus Schie (derecha) actúan siempre en equipo.



Atmósfera de laboratorio: Klaus Schie comprueba el estándar de calidad de todos los proveedores.



Mirada escrutadora: Schie, director de equipo, examina un reposacabezas en las instalaciones del proveedor Grammer.

# Localización

¿qué significa?



## OBJETIVO

Audi aspira a alcanzar a medio plazo un grado de localización del 90%. Ya con el inicio de la producción se alcanzará un contenido local de al menos el 65%.

## CALIFICACIÓN PREMIUM

Audi invierte de forma sostenible en la calificación de sus proveedores y prestadores de servicios con el fin de seguir garantizando la habitual calidad Premium. Todas las medidas de calificación se adaptan individualmente. Audi aplica en este emplazamiento un enfoque de **localización radical**, lo cual significa que también se brinda calificación a los proveedores de materias primas.

## TLCAN

Las siglas TLCAN significan Tratado de Libre Comercio de América del Norte; este tratado entró en vigor el 1 de enero de 1994 entre México, los Estados Unidos y Canadá. En concreto el tratado prevé la eliminación de gran parte de las barreras arancelarias y comerciales a la circulación transfronteriza de mercancías y capitales entre los estados integrantes del TLCAN.

Gracias a la producción en México, resulta más rentable atender la demanda en vertiginoso ascenso en el segmento SUV, puesto que los costes logísticos y arancelarios se reducen al mínimo. Todo ello se rige por el Tratado de Libre Comercio de América del Norte (TLCAN), que entró en vigor en 1994. Además, otro factor a tener en cuenta es la proximidad con dos mercados en crecimiento como son los EE. UU. y Canadá, que hacen de México un emplazamiento de gran importancia estratégica. A medio plazo está previsto que el 65%

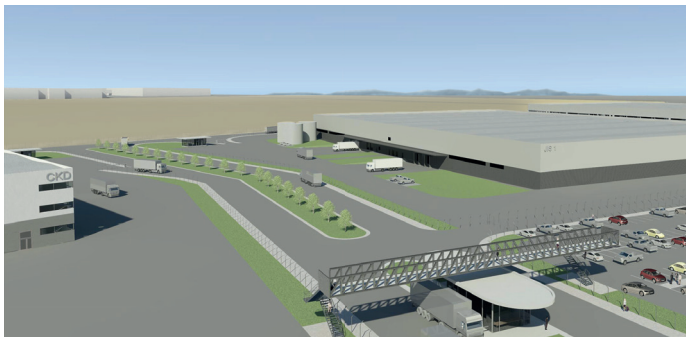
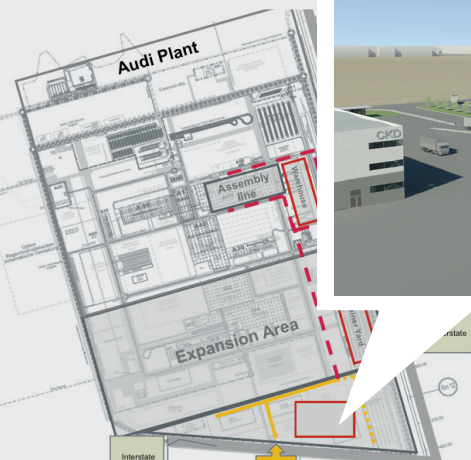
del contenido local aumente considerablemente. Gracias a la producción de Audi en México, en la región TLCAN se estima que se crearán 20,000 nuevos puestos de trabajo.

## JIS: "Just in Sequence"

Alrededor de 1,000 personas trabajarán directamente en las inmediaciones del recinto de la planta en el parque de proveedores JIS. Allí se encargarán precisamente de proporcionar los

componentes requeridos en la secuencia necesaria exacta, o sea "just in sequence". De este modo el suministro y la secuenciación de los componentes para el Audi Q5 podrán desarrollarse a la perfección. Puesto que también en el continente americano se aplica la máxima de que no hay un Audi igual a otro, la variedad va en aumento. El establecimiento de los proveedores en las inmediaciones de la planta respalda esta individualización.





# Parque de proveedores JIS

## Alrededor de 1000 nuevos puestos de trabajo directamente en la empresa

El parque de proveedores JIS se pondrá en marcha a finales de este año y ofrecerá en un futuro empleo a alrededor de 1,000 personas. Los proveedores establecidos en él fabricarán las piezas “just in sequence”, es decir, exactamente en la secuencia necesaria.

Los especialistas locales producen aquí consolas centrales, alfombrillas y techos con un alto grado de variación y complejidad. Esto está relacionado con los deseos individuales de los clientes, puesto que los automóviles Premium se caracterizan por un grado de individualización cada vez mayor.

El suministro de material a los centros de producción correspondientes se lleva a cabo

mediante un servicio de transporte interno en el recinto de la planta. De este modo no solamente se reduce el tráfico, sino también el impacto medioambiental. La proximidad a la planta de producción permite el suministro en 15 minutos.

En el parque de proveedores JIS se instalará también una unidad CKD (Completely Knocked Down, kit para ensamblaje) con el fin de exportar desde México piezas de Audi a mercados selectivos.

El parque de proveedores JIS ofrece a estos condiciones ideales que permiten además de una secuenciación de los módulos, un montaje final local previo